



FICHA DE ACCESIBILIDAD

URH ZEN BALAGARES HOTEL Y SPA

DIRECCIÓN	AVDA. DE LOS BALAGARES, 34
CÓDIGO POSTAL - LOCALIDAD	33404 - CORVERA DE ASTURIAS
MUNICIPIO	CORVERA DE ASTURIAS
ZONA GEOGRÁFICA	CENTRO

ACCESO AL INTERIOR

ACCESO

- Al menos uno de los accesos está sin barreras y libre de obstáculos.



PUERTAS

- Doble puerta acristalada con corredera automática.
- Anchura libre de paso ≥ 80 cm (reducida en abierto ≥ 78 cm).

PUNTO DE ATENCIÓN

MOSTRADORES Y VENTANILLAS

- Comunicado mediante un itinerario accesible.
- Altura del mostrador de 1,10 m, no dispone de zona de aproximación para personas usuarias de silla de ruedas.



COMUNICACIÓN HORIZONTAL

VESTÍBULOS, PASILLOS, ESTANCIAS

- Itinerario accesible de anchura superior a 1,50 m.



COMUNICACIÓN VERTICAL

ASCENSOR

Existen 3 ascensores que comunican con las plantas de habitaciones y 2 ascensores más que comunican con el SPA.

- Dimensión de la cabina mínima 1,06 x 1,30 m una puerta.
- Anchura libre de paso de puerta mínimo 80 cm.
- Altura máxima de botonera interior y exterior de 1,20 m.



ESPACIOS HIGIÉNICO-SANITARIOS

ASEO DE PLANTA

- Existe una unidad de servicios higiénicos accesibles en planta baja.
- Espacio de giro interior de diámetro $\geq 1,50$ m.
- Señalización mediante SIA.

PUERTA DEL ASEO

- Anchura libre de paso a la cabina o aseo adaptado de 87 cm.
- Puerta apertura hacia el exterior.

INODORO

- Altura del inodoro 47 cm.
- Barras de apoyo a ambos lados, abatible por lado de transferencia.
- Longitud de barras de apoyo mínima 70 cm.
- Altura de barras de apoyo 70-75 cm.
- Separación entre barras 94 cm.
- Espacio de transferencia de 80 cm.

LAVABO

- Altura de la cara superior 81 cm.
- Espacio libre inferior de 79 cm.
- Grifería monomando con palanca alargada.



ZONA DE RESTAURACIÓN

DESAYUNADOR

Desayunador con buffet a altura 90 cm. Posibilidad de servicio a mesa solicitándolo.

Dispone de mesas con altura superior de 74 cm y espacio libre inferior de 71,5 cm.

■ La disposición del mobiliario permite la deambulación.



RESTAURANTE EL ESPARTAL

Dispone de mesas con altura superior de 74 cm y espacio libre inferior de 72cm.

■ La disposición del mobiliario permite la deambulación.



CAFETERIA CORNER SNACK



Existen mesas de diversas tipologías con altura superior de mesa de 85 cm

- La disposición del mobiliario permite la deambulación.



ZONA DE ALOJAMIENTO

HABITACIONES ADAPTADAS

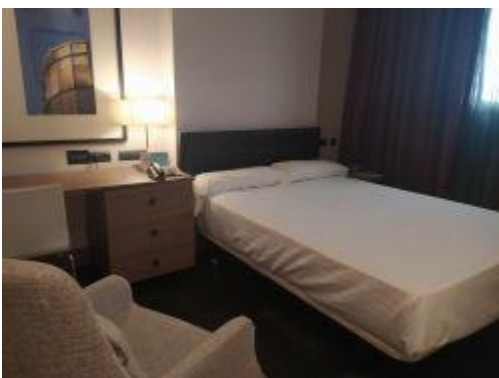
Número de habitaciones adaptadas: 6

Las habitaciones se encuentran en: PLANTAS SUPERIORES

- Espacio de giro interior de diámetro $\geq 1,50$ m.
- Anchura libre de paso de puerta ≥ 80 cm (reducida en abierto ≥ 78 cm).
- Espacio lateral de acceso a la cama de 1,55 cm y 82 cm
- Espacio de paso a los pies de la cama mínimo entre 1,08 y 1,16 m.
- Mecanismos a una altura máxima de 1,20 m.

Más información

- Altura de la cama 58 cm.
- Existen habitaciones con camas dobles de 1,50 y 2 m de ancho.



BAÑO ADAPTADO



- Espacio de giro de diámetro $\geq 1,50$ m.

PUERTA

- Anchura libre de paso de puerta ≥ 80 cm (reducida en abierto ≥ 78 cm).
- Puerta apertura hacia el exterior.

INODORO

- Altura del inodoro 45,5 cm.
- Barras de apoyo a ambos lados, abatible por lado de transferencia.
- Longitud de barras de apoyo mínima 70 cm.
- Altura de barras de apoyo 70-75 cm.
- Separación entre barras 91 cm.
- Espacio de transferencia mínimo de 80 cm.
- Pulsador de gran superficie.

LAVABO

- Altura de la cara superior máxima 85 cm.
- Espacio libre inferior de 81 cm.
- Grifería monomando con palanca alargada.

DUCHA

- Espacio de transferencia lateral mayor o igual 80 cm.
- Pavimento sin resaltes.
- Barras de apoyo horizontal y vertical.
- Asiento para ducha 41 x 45 cm.
- Grifería de giro.





DOTACIÓN ELEMENTOS RESERVADOS

PLAZAS DE APARCAMIENTO RESERVADO PARA PERSONAS CON MOVILIDAD REDUCIDA

Nº de plazas de aparcamiento reservado para personas con movilidad reducida: 6

■ Señalización mediante SIA en horizontal. No existe señalización vertical.



INFORMACIÓN ADICIONAL

OTROS ESPACIOS DE INTERÉS

Zona SPA

La zona de SPA no presenta desniveles y se puede bajar mediante ascensor, dispone de vestuario con aseo con ducha accesible.

No dispone de grúa ni rampa de acceso.

