

21 AÑOS D'ARTESANÍA, GASTRONOMÍA, FOLKLORE Y TRADICIÓN

XXI MERCÁU TRADICIONAL



Ayto. de
Lena



CAJA RURAL
DE ASTURIAS

"VIERNES 10 D'ABRIL"

17:30H...RECEPCIÓN D'ARTESANOS. ENTREGA D'ACREDITACIÓN Y PACK DE BIENVENIDA

18:00H...EXPOSICIÓN FOTOGRÁFICA "35 AÑOS DE BANDA GAITES GÜESTIA" (NA CARPA)

18:30H...REPARTU DEL BOLLU (PA LOS SOCIOS DE LOS TALLERES TRADICIONALES)

19:00H...APERTURA DEL MERCÁU (HASTA LES 23:00H, MERCÁU NOCTURNU)

19:30H...ACTUACIÓN DE LOS ESCOLINOS DE LOS TALLERES TRADICIONALES

20:30H..."TALLER DE BAILLE TRADICIONAL" CON **ÁNGELES NESPRAL Y TANIA GARCÍA**

(APTU PA TOLOS PÚBLICOS, EDADES Y NIVELES)

22:00H..."NUECHE D'ÁNIMES"

(PASUCAIS COLOS PERSONAJES D'ANIMACIÓN REPRESENTANDO SERES MITOLÓGICOS COMO LA GUAXA, LA GÜESTIA, EL DIAÑU, LOS TRASGOS, BRUXES, YERBATERES,...)

22:30H..."RITU DE LA FLORACIÓN" A CARGU DE LES "DRUIDESES DEL ARAMO"

- INTERPRETACIÓN D'UN RITU PAGANU EN HOMENAXE A LA LLEGADA DE LA PRIMAVERA
- ESPECTÁCULU DE MALLABARES CON FUEU (CIRCO EN LA LUNA)

23:00H..."NUECHE EN DANZA" (VEN A BAILAR A LO SUELTO)

RAMSÉS Y AMBÁS

BANDINA L'ANDECHA TURCIPIÉ

(MICRO LIBRE)



"SÁBADU II D'ABRIL"

(HORARIU DE MAÑANA)

10:00H...APERTURA DEL MERCÁU

10:30H...ALBORÁ CON PAREYES DE GAITA Y TAMBOR

11:30H...ACTUACIÓN DE LA **"BANDA GAITES GÜESTIA"**



12:30H...**ACTOS INSTITUCIONALES:**

BIENVENÍA DE LES AUTORIDAES

PREGÓN

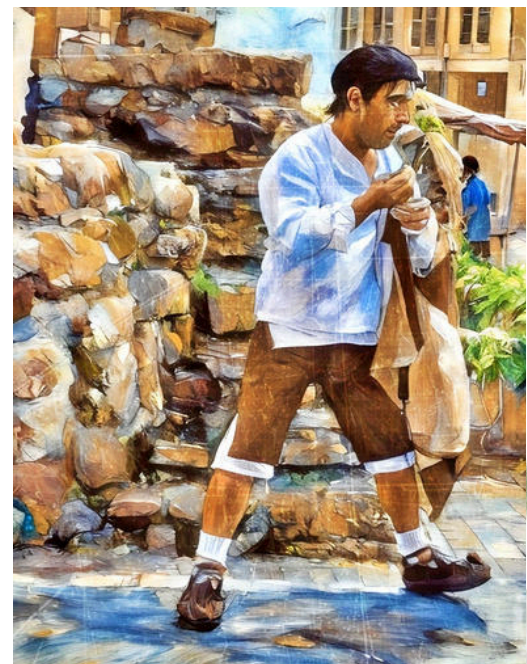
NOMAMIENU PAISANU DEL MERCÁU 2026: DON ENRIQUE SAAVEDRA (ACTOR)

13:00H...**PANDERETERES NEL HORRU**

13:30H...**"ENRAME LA FONTE"**

(RECREACIÓN DE LA POPULAR TRADICIÓN DE LA NUECHE DE SAN XUAN)

14:00H...SESIÓN VERMÚ



"SÁBADU 11 D'ABRIL"

(HORARIU DE TARDE)

XXI Mercáu Tradicional
LA FLOR DE BENA
BANDA GAITES GÜESTIA

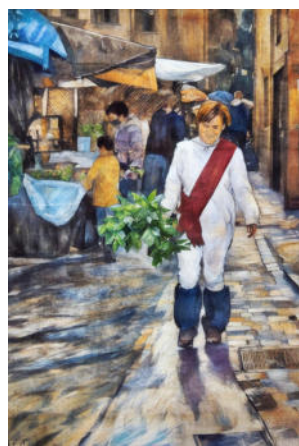
17:00H...REAPERTURA DEL MERCÁU

17:00H...PASUCAIS COLA **"BANDA GAITES GÜESTIA"**

17:30H...**"EXHIBICIÓN DE LLUCHA DE VALTU"**

(EXHIBICIÓN D'ESTA LLUCHA TRADICIONAL DE LA ZONA ASTURLEONESA, QUE CONSISTE EN "VALTIAR" AL RIVAL PEL AIRE HASTA QUE TOQUE LA ESPALDA CONTRA'L SUELU)

18:00H...**"CUENTACUENTOS"** CON **LETIBÚ**



18:30H...**"LA VISIÓN DE LES XANES"** (TEATRALIZACIÓN MITOLÓXICA COLES **"DRUIDESES DEL ARAMO"**)

19:00H...PASUCAIS Y ACTUACIÓN DE **"LOS ZAMARRONES DE LENA"**

22:30H...**"LA COMITIVA LES ALMES"** (TEATRU DE CAI CON "BATACLÁN TEATRU")

23:00H...**"CONCIERTOS NA NUECHE"**

ABÉU FOLK



DIXEBRA



"DOMINGU 12 D'ABRIL"

(HORARIU DE MAÑANA)

10:00H...APERTURA DEL MERCÁU

10:30H...ALBORÁ COLA "BANDINA'L PEREGRÍN"

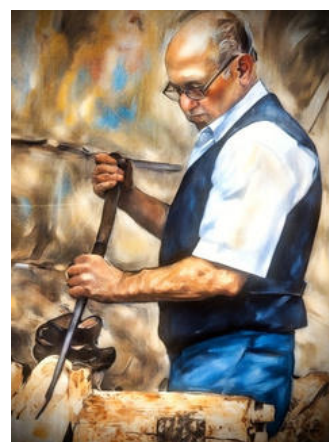
11:00H..."PROCESIÓN DE SAN SIDRÍN Y PUYA'L RAMU"

(LOS PERSONAXES COSTUMBRISTAS ENTAMARÁN, EN CLAVE D'HUMOR, UNA PROCESIÓN COL SO SANTU SAN SIDRÍN, REMATANDO COLA TRADICIONAL PUYA'L RAMU)

11:30H...ACTUACIÓN DEL DÚO "CACÍA" PEL MERCÁU

11:30H..."TALLER DE LLABORES D'ANTAÑU" A CARGU DE "DESFACIENDO MAÍZ"

(LAVAR EN TABLA, TENDER AL VERDE, DESGRANAR MAIZ, CARDAR LANA, PIÑEAR HARINA,...)



12:00H..."FAME Y SUPERVIVENCIA: VIDA COTIDIANA NES CUENQUES MINERES NA POSGUERRA"

(CHARLA DIVULGATIVA, RECREACIÓN Y COLOQUIU PARTICIPATIVU)

- OLAYA RODRÍGUEZ RIBEIRO (HISTORIADORA): "ENTE EL MONTE Y EL LLANO"
- SANTOS MORÁN (ESCRITOR): "LA RAPOSA"
- FRENTE'L NALÓN (GRUPO DE RECREACIÓN HISTÓRICA)

12:30H...PASUCAIS Y ACTUACIÓN DEL GRUPO FOLCLÓRICU "FLOR DE XANZAINA"

13:00H...ESPECTÁCULU "PUNKPURRY MALABANG" CON "CIRCO EN LA LUNA"

13:30H..."L'ABELLUGU DE L'AYALGA", MICROTEATRU DE CAI CON "BATACLAN TEATRU"

14:00H..."VERMÚ EN DANZA" CON "MARÍA TRUBIA Y PAU SANTIRSO"



"DOMINGU 12 D'ABRIL"

(HORARIU DE TARDE)

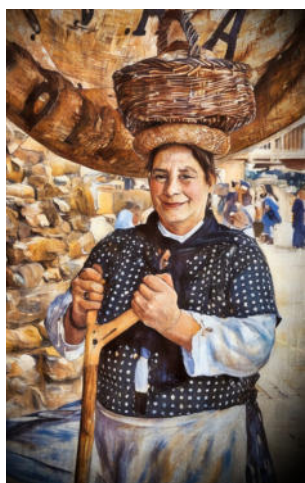
16:30H... REAPERTURA DEL MERCÁU

16:30H... XUEGOS TRADICIONALES CON "DEFACIENDO MAÍZ"

(LOS AROS, TIRU CUERDA, CARRERA SACOS, TORRE DE TARUGOS,...)

17:00H...PASUCAIS Y ACTUACIÓN DEL GRUPO FOLCLÓRICU "L'ARTUSU DE FIGAREO"

17:30H..."PASUCAIS MITOLÓXICU" PEL MERCÁU COLOS PERSONAXES D'ANIMACIÓN



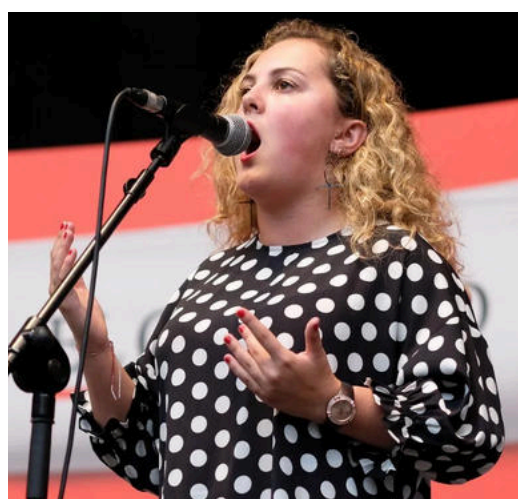
18:00H...CANCIÓN ASTURIANA CON "ALICIA VILLANUEVA"

18:30H...CONCIERTU XXXV ANIVERSARIU: "GÜESTIA & COLLACIOS"

(CONCIERTU DE LA BANDA GAITES ACOMPAÑAOS NEL ESCENARIU DE MÚSICOS Y GRUPOS COLLACIOS, REPASANDO LO MEYOR DEL SO REPERTORIU Y TRIBUTOS A GRANDES BANDES)

21:00H...ENTREGA DE LOS PREMIOS A LES MEYORES PARAES ARTESANES.

21:00H...CONCIERTU CIERRE MERCÁU: "LUZ DE GAS"



LA GESTONA DEL MERCÁU



Merca una rifa y participa nel sorteu de...

- instrumentos tradicionales

(gaita, tambor, panderu, banu, pandereta, castañueles, tarañueles, xiblates, set de ensayu pa percusión...)

- Pack de productos alimentarios artesanales

(miel, quesos, embutidos, dulces, licores, caja de sidra, caja de vino...)

- Productos variados en artesanía

(joyería, bisutería, macramé, textil, decoración, cosmética, complementos...)

Y munchu más.

"TAMIÉN VAMOS TENER..."

Amás de toles actividaes y programación equí espuesta, nel mercáu contamos de forma ininterrumpida con serviciu de chigre, mercáu artesanu y paraes alimentaries onde xintar (incluyies un puestu veganu y un obrador free gluten). Tamién contamos con representación d'oficios tradicionales en directu (madreñeru, carpinteru, ferreros, cesteros, maestra azabachera, filandera, encaxeres, texeora, ceramista, alfareru, picapedreru, luthiers d'instrumentos, pintores, talla de maera...) Amás de los talleres participativos onde podrás ellaborar una pieza manufacturá y llevala pa la to casa. Tamién contamos con una exposición de fotografía fixa na carpa y durante los tres díes va grabase el podcast: ¡Galla oh, al mercáu!

Y como non, el mercáu tará animáu durante tola xornada con personaxes y animación a pie de cai: el borrachu, el trasgu, la guaxa, el minuteru, los mallabaristas, personaxes costumbristas y mitolóxicos,...



**Ayto. de
Lena**

LENA
CULTURA



**CAJA RURAL
DE ASTURIAS**

La Bodeguina

Robledo, 3 · bajo
33630 Pola de Lena (Asturias)

Teléfonos:
985 49 71 98
626 97 93 34 / 35



C/. MARQUES DE SAN FELIZ, 22 - BAJO
33630 POLA DE LENA
TFNO. ANDRES: 606 84 76 62

