



FICHA DE ACCESIBILIDAD

MUSEO DE LA HISTORIA URBANA DE AVILÉS

DIRECCIÓN	C/ LA FERRERÍA, 33
CÓDIGO POSTAL - LOCALIDAD	33402 - AVILÉS
MUNICIPIO	AVILÉS
ZONA GEOGRÁFICA	CENTRO

ACCESO AL INTERIOR

ACCESO

Acceso por c/ La Ferrería

- Al menos uno de los accesos está sin barreras y libre de obstáculos.

Acceso por plaza Camposagrado

- Al menos uno de los accesos está sin barreras y libre de obstáculos.

PUERTAS

Puerta del acceso por c/ La Ferrería

- Puerta abatible de cristal de ancho de paso mayor a 90 cm.
- Anchura libre de paso ≥ 80 cm (reducida en abierto ≥ 78 cm).
- Espacio adyacente a puertas interior/externo entre 1,20 - 1,50 m.



Puerta del acceso por plaza Camposagrado



- Puerta corredera automática de cristal de anchura más de 90 cm.
- Anchura libre de paso ≥ 80 cm (reducida en abierto ≥ 78 cm).
- Espacio adyacente a puertas interior/externo entre 1,20 - 1,50 m.



RAMPAS

Rampa del acceso por Plaza Camposagrado

- Espacio de giro de diámetro $\geq 1,50$ m.
- Anchura de rampa mínimo de más de 1,50 m.
- Pendiente longitudinal en tramos de más de 6 m del 5%.
- Pendiente transversal máxima de 2%.
- Doble pasamanos a un lado a alturas 1,00 y 0,66 m.



PUNTO DE ATENCIÓN

MOSTRADORES Y VENTANILLAS

Mostrador por acceso de la C/ La Ferrería

- Comunicado mediante un itinerario accesible.
- Altura del mostrador de 1,00 m.



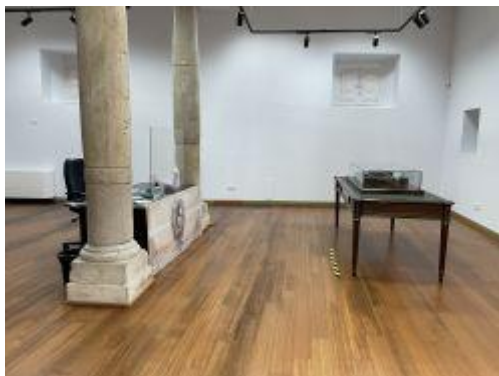
Zona de aproximación para personas usuarias de silla de ruedas

- Espacio libre inferior (70 cm alto/80 cm ancho/50 cm profundidad). Altura máxima 85 cm.



Mostrador por acceso de la plaza Camposagrado

- Comunicado mediante un itinerario accesible.
- Altura del mostrador de 75 cm. No dispone de zona de aproximación para personas usuarias de silla de ruedas.



COMUNICACIÓN HORIZONTAL

VESTÍBULOS, PASILLOS, ESTANCIAS

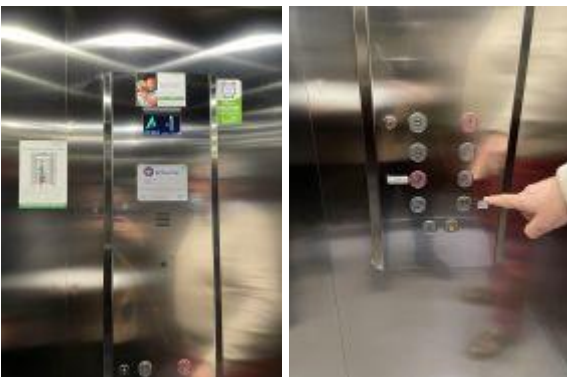
- Itinerario accesible comunica todas las dependencias entre sí y con el exterior.
- Dispone de desnivel de tramo inferior a 3 m. del 8% para acceder al ascensor.



COMUNICACIÓN VERTICAL

ASCENSOR

- Dimensión de la cabina mínima 1,00 x 1,25 m una puerta o puertas enfrentadas.
- Puertas telescópicas y automáticas.
- Anchura libre de paso de puerta mínimo 80 cm.
- Altura máxima de botonera interior y exterior de 1,20 m.



ESPACIOS HIGIÉNICO-SANITARIOS

ASEO EN PLANTA BAJA

- Existe una unidad de servicios higiénicos accesibles.

PUERTA DEL ASEO

- Anchura libre de paso a la cabina o aseo adaptado ≥ 80 cm (reducida en abierto ≥ 78 cm).
- Puerta abatible de apertura hacia el interior.

INODORO



- Altura del inodoro 50 cm.
- Barra abatible lado transferencia y fija en forma de L en la pared.
- Longitud de barras de apoyo 60 cm.
- Altura de barras de apoyo 60-75 cm.
- Separación entre barras 1,00 m.
- Espacios de transferencia mínimo de 80 cm.

LAVABO

- Altura de la cara superior 90 cm.
- Espacio libre inferior de 80 cm.
- Grifería monomando con palanca alargada.



ASEO EN PLANTA 3ª

- Existe una unidad de servicios higiénicos accesibles.
- Espacio de giro interior de diámetro $\geq 1,50$ m.

PUERTA DEL ASEO

- Anchura libre de paso a la cabina o aseo adaptado de 78 cm.
- Puerta abatible de apertura hacia el interior.

INODORO

- Altura del inodoro 40 cm.
- Barras abatible transferencia y fija en pared.
- Longitud de barras de apoyo mínima 70 cm.
- Altura de barras de apoyo 70-55 cm.
- Separación entre barras 65-70 cm.



- Espacios de transferencia mínimo de 80 cm.

LAVABO

- Altura de la cara superior máxima 85 cm.
- Espacio libre inferior mínimo de 65 cm.
- Grifería con pulsador.



DOTACIÓN ELEMENTOS RESERVADOS

PLAZAS DE APARCAMIENTO RESERVADO PARA PERSONAS CON MOVILIDAD REDUCIDA

Edificio ubicado en zona peatonal. El recurso no dispone de aparcamiento.

Nº de plazas de aparcamiento reservado para personas con movilidad reducida: 0

INFORMACIÓN ADICIONAL

OTROS ESPACIOS DE INTERÉS

El entorno urbano del acceso por la calle de La Ferrería, presenta discontinuidad en el pavimento con pequeños resaltes e irregularidades por el empedrado que dificulta el tránsito.

