



FICHA DE ACCESIBILIDAD

MUSEO ARQUEOLÓGICO DE ASTURIAS

DIRECCIÓN	C/ SAN VICENTE, 5
CÓDIGO POSTAL - LOCALIDAD	33003 - OVIEDO
MUNICIPIO	OVIEDO
ZONA GEOGRÁFICA	CENTRO

ACCESO AL INTERIOR

ACCESO

- En el acceso dispone de un desnivel creciente que va de cota cero a 10 cm en el lado más desfavorable causado por la pendiente de la calle.

PUERTAS

- Puertas acristaladas automáticas.
- Anchura libre de paso ≥ 80 cm (reducida en abierto ≥ 78 cm)
- Espacio adyacente a puertas interior/externo entre 1,20 - 1,50 m



PUNTO DE ATENCIÓN

MOSTRADORES Y VENTANILLAS

- Altura del mostrador de 90 cm. No dispone de zona de aproximación para personas usuarias de silla de ruedas.



COMUNICACIÓN HORIZONTAL

VESTÍBULOS, PASILLOS, ESTANCIAS

- En la tercera planta hay una zona a otra altura, (desnivel de 45 cm) comunicada mediante rampa de tramo de 2,6 m, pendiente longitudinal del 17,6% y sin pasamanos. Hay una sala con desnivel que no está adaptado.

COMUNICACIÓN VERTICAL

ASCENSOR

Cabina de ascensor de grandes dimensiones.

- Dimensión de la cabina mínima 1,00 x 1,25 m una puerta o puertas enfrentadas
- Puertas telescópicas y automáticas
- Anchura libre de paso de puerta mínimo 80 cm
- Altura máxima de botonera interior y exterior de 1,20 m
- Pasamanos en cabina



ESPACIOS HIGIÉNICO-SANITARIOS

ASEO ADAPTADO DE PLANTA



- Existe una unidad de servicios higiénicos accesibles
- Espacio de giro interior de diámetro $\geq 1,50$ m

PUERTA DEL ASEO

- Anchura libre de paso a la cabina o aseo adaptado ≥ 80 cm (reducida en abierto ≥ 78 cm)
- Puerta corredera o apertura hacia el exterior

INODORO

- Altura del inodoro 38 cm
- Barras de apoyo a ambos lados, abatible por lado de transferencia
- Longitud de barras de apoyo mínima 70 cm
- Altura de barras de apoyo 70-75 cm
- Separación entre barras 74 cm
- Espacios de transferencia mínimo de 80 cm
- Pulsador de gran superficie

LAVABO

- Altura de la cara superior máxima 85 cm
- Espacio libre inferior mínimo de 65 cm
- Grifería monomando



INFORMACIÓN ADICIONAL

OTROS ESPACIOS DE INTERÉS

Salas de audiovisuales

El mobiliario existente para sentarse en estas salas no dispone de bancos adaptados con respaldos y reposabrazos. No existen espacios reservados para personas usuarias de sillas de

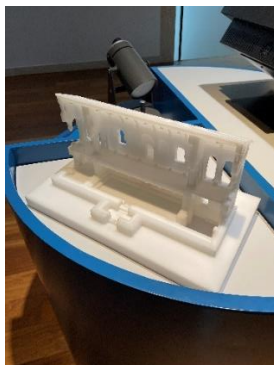


ruedas. Existen sillas normales movibles que son fácilmente reubicables.



OTROS ELEMENTOS O SERVICIOS DISPONIBLES

- Disponibles réplicas tiflológicas para personas con discapacidad visual
- Textos en Braille.
- Audiovisuales con subtulado



DOTACIÓN ELEMENTOS RESERVADOS

PLAZAS DE APARCAMIENTO RESERVADO PARA PERSONAS CON MOVILIDAD REDUCIDA

Edificio ubicado en zona peatonal. El recurso no dispone de aparcamiento.

Nº de plazas de aparcamiento reservado para personas con movilidad reducida: 0