



FICHA DE ACCESIBILIDAD

HOTEL SANTA ROSA

DIRECCIÓN	C/ SANTA ROSA, 4
CÓDIGO POSTAL - LOCALIDAD	33201 - GIJÓN
MUNICIPIO	GIJÓN
ZONA GEOGRÁFICA	CENTRO

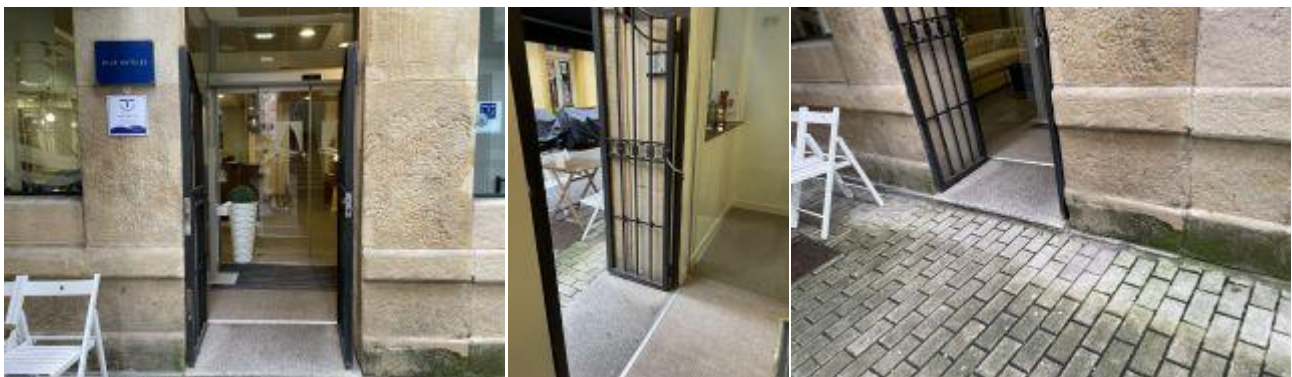
ACCESO AL INTERIOR

ACCESO

- El acceso principal presenta un resalte de 4 cm. Existe acceso secundario a través de ascensor del garaje.
- Mecanismos de mando y control a altura 1,50 cm.

PUERTAS

- Puerta corredera automática. Dispone de cancela exterior abatible cerrada en horario nocturno.
- Anchura libre de paso ≥ 80 cm (reducida en abierto ≥ 78 cm).
- Espacio adyacente a puertas interior/externo entre 1,20 - 1,50 m.



PUNTO DE ATENCIÓN

MOSTRADORES Y VENTANILLAS



- Altura del mostrador de 1,15 m. No dispone de zona de aproximación para personas usuarias de silla de ruedas.



COMUNICACIÓN HORIZONTAL

VESTÍBULOS, PASILLOS, ESTANCIAS

- Itinerario accesible comunica todas las dependencias entre sí y con el exterior.



COMUNICACIÓN VERTICAL

ASCENSOR

- Dimensión de la cabina mínima 1,00 x 1,25 m una puerta o puertas enfrentadas.
- Anchura libre de paso de puerta mínimo 80 cm.
- Altura máxima de botonera interior y exterior de 1,20 m.
- Pasamanos en cabina.



ESPACIOS HIGIÉNICO-SANITARIOS

ASEO DE PLANTA

- Existe una unidad de servicios higiénicos accesibles ubicado en planta baja en zona cafetería.
- Espacio de giro interior de diámetro $\geq 1,50$ m.

PUERTA DEL ASEO

- Anchura libre de paso a la cabina o aseo adaptado de 90 cm.
- Puerta abatible de apertura hacia el exterior.

INODORO

- Barras de apoyo a ambos lados, abatibles por lado de transferencia y lado pared.
- Longitud de barras de apoyo 70 cm.
- Altura de barras de apoyo 75 cm.
- Separación entre barras 70 cm.
- Espacio de transferencia mínimo de 80 cm.

LAVABO

- Altura de la cara superior 83 cm.
- Espacio libre inferior de 75 cm.
- Grifería monomando con palanca alargada.



ZONA DE RESTAURACIÓN

DESAYUNADOR / RESTAURANTE

Dispone de servicio de comida y cenas con menú diario para huéspedes.

Las mesas con altura superior máxima de 85 cm y el espacio libre inferior mínimo de 70 cm. con patas centrales.

- La disposición del mobiliario permite la deambulación.



ZONA DE ALOJAMIENTO

HABITACIONES ADAPTADAS

Número de habitaciones adaptadas: 1

Las habitaciones se encuentran en: PLANTAS SUPERIORES

- Espacio de giro interior de diámetro $\geq 1,50$ m.
- Anchura libre de paso de puerta ≥ 80 cm (reducida en abierto ≥ 78 cm).
- Espacio lateral de acceso a la cama mínimo de 90 cm. Si es necesario el mobiliario se mueve para generar más espacio.
- Espacio de paso a los pies de la cama mínimo de 90 cm.



- Mecanismos a una altura máxima de 1,20 m.

Más información

- Cama doble.
- Altura de la cama 58 cm.



BAÑO ADAPTADO

- Espacio de giro de diámetro $\geq 1,50$ m.

PUERTA

- Anchura libre de paso de puerta ≥ 80 cm (reducida en abierto ≥ 78 cm).
- Puerta apertura hacia el exterior.

INODORO

- Altura del inodoro 45 cm.
- Barra abatible y fija en la pared.
- Longitud de barras de apoyo 70 cm.
- Altura de barras de apoyo 70 cm.
- Separación entre barras 70 cm.
- Espacios de transferencia mínimo de 80 cm.

LAVABO

- Altura de la cara superior máxima 85 cm.
- Espacio libre inferior mínimo de 65 cm.
- Grifería automática o monomando con palanca alargada.

DUCHA



- Espacio de transferencia lateral mayor o igual 80 cm
- Pavimento con resalte en el borde perimetral de 4 cm.
- No dispone de barras de apoyo en la ducha.
- Asiento abatible para ducha fijado en la pared de dimensiones 44x36 cm.
- Grifería automática o monomando con palanca alargada.



DOTACIÓN ELEMENTOS RESERVADOS

PLAZAS DE APARCAMIENTO RESERVADO PARA PERSONAS CON MOVILIDAD REDUCIDA

Garaje exterior comunicado al hotel por vía pública a través de ascensor de acceso y salida tanto para vehículos como personas.

Nº de plazas de aparcamiento reservado para personas con movilidad reducida: 1

- Señalización mediante SIA en horizontal, no dispone de señalización en vertical.
- Vinculada con itinerario accesible.

